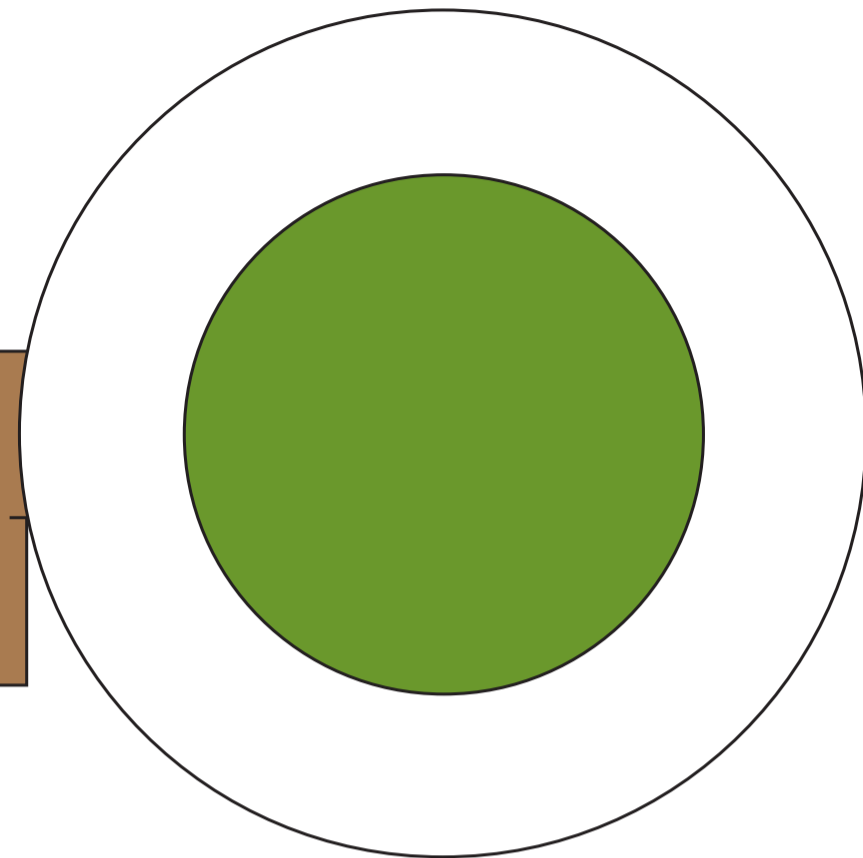


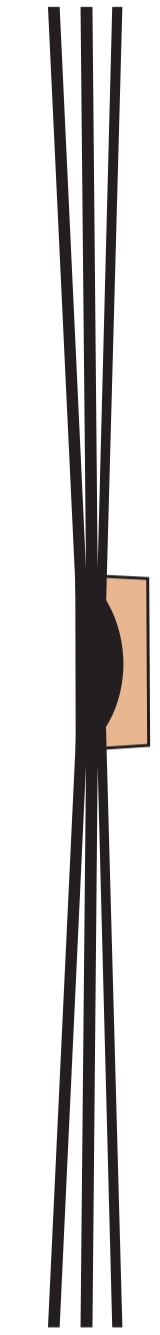
Rhätische Bahn Einheimisch Fahrt ins Aberiteuerland mit Clà Ferrovia	Rhätische Bahn Einheimisch Fahrt ins Aberiteuerland mit Clà Ferrovia	Rhätische Bahn Einheimisch Fahrt ins Aberiteuerland mit Clà Ferrovia	Rhätische Bahn Einheimisch Fahrt ins Aberiteuerland mit Clà Ferrovia	Rhätische Bahn Einheimisch Fahrt ins Aberiteuerland mit Clà Ferrovia	Rhätische Bahn Einheimisch Fahrt ins Aberiteuerland mit Clà Ferrovia
Rhätische Bahn Einheimisch Fahrt ins Aberiteuerland mit Clà Ferrovia					



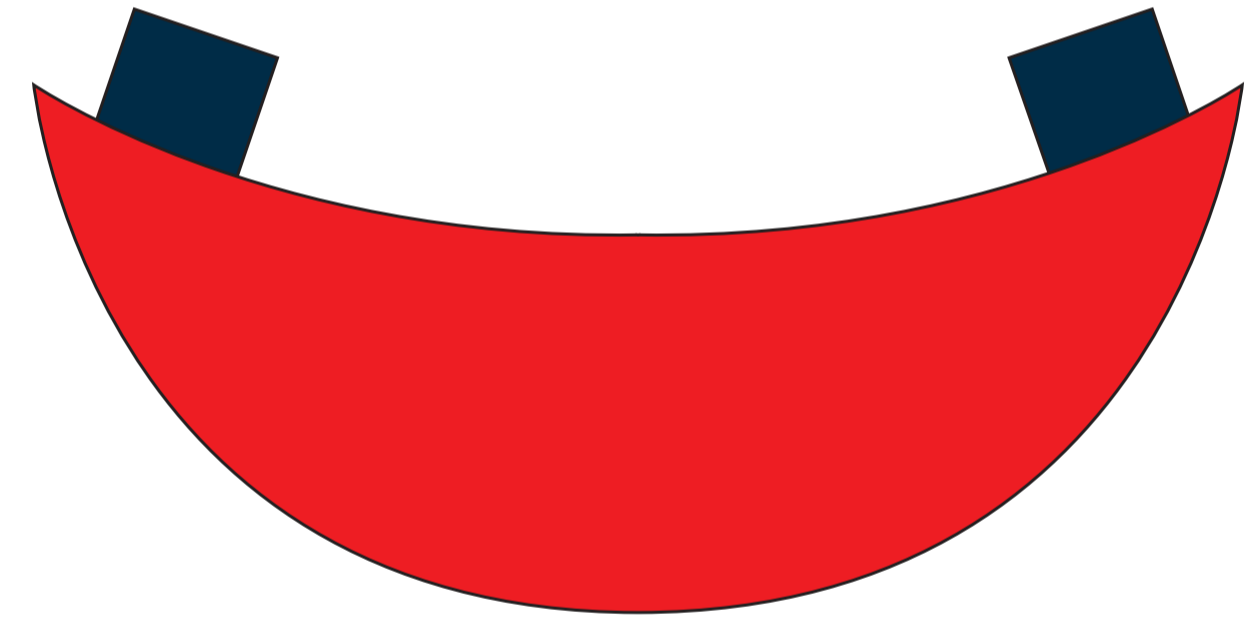
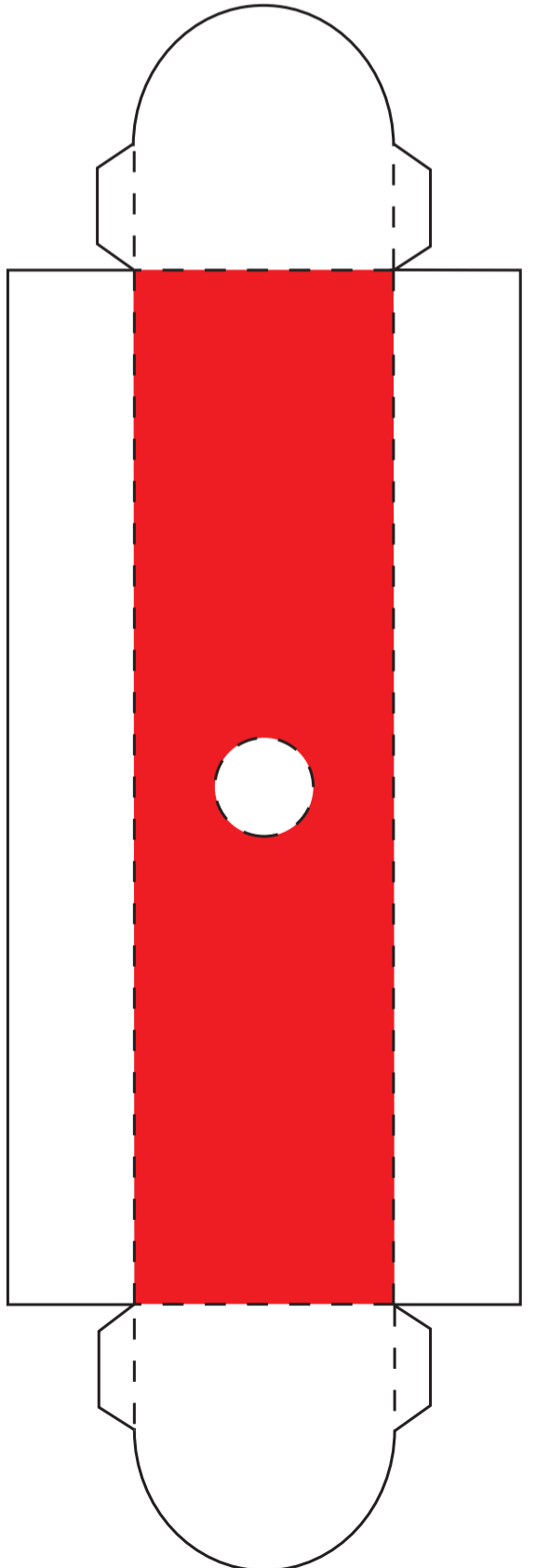
Rhätische Bahn Einheimisch Fahrt ins Aberiteuerland mit Clà Ferrovia	Rhätische Bahn Einheimisch Fahrt ins Aberiteuerland mit Clà Ferrovia
Rhätische Bahn Einheimisch Fahrt ins Aberiteuerland mit Clà Ferrovia	Rhätische Bahn Einheimisch Fahrt ins Aberiteuerland mit Clà Ferrovia



Rhätische Bahn Einheimisch Fahrt ins Aberiteuerland mit Clà Ferrovia	Rhätische Bahn Einheimisch Fahrt ins Aberiteuerland mit Clà Ferrovia	Rhätische Bahn Einheimisch Fahrt ins Aberiteuerland mit Clà Ferrovia	Rhätische Bahn Einheimisch Fahrt ins Aberiteuerland mit Clà Ferrovia	Rhätische Bahn Einheimisch Fahrt ins Aberiteuerland mit Clà Ferrovia	Rhätische Bahn Einheimisch Fahrt ins Aberiteuerland mit Clà Ferrovia
---	---	---	---	---	---



Geheimfach

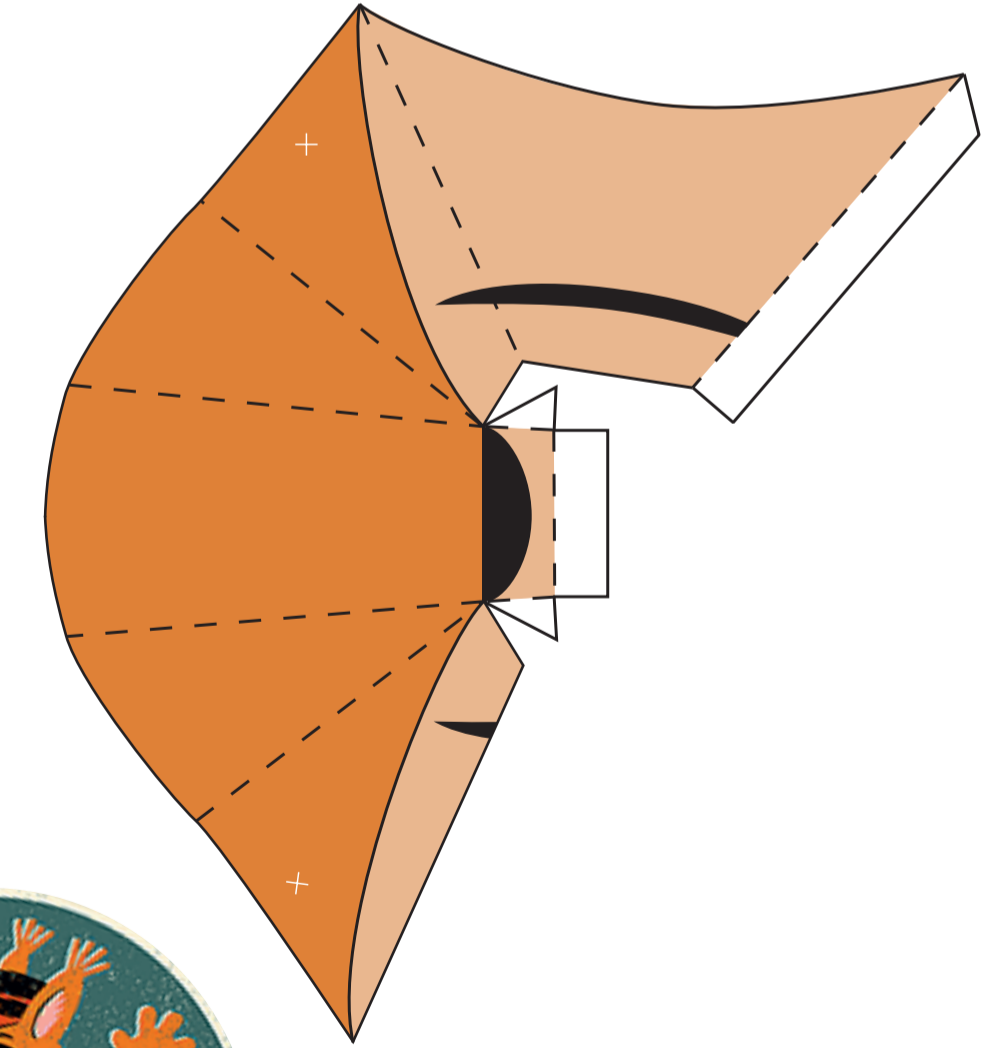


Verkleide dich als ClàMini

Mit diesem Bastelbogen hast du alles, damit du zum Clà Ferrovia wirst. Schneide die verschiedenen Elemente aus und entführe deine Freunde in dein eigenes Aberiteuerland.

- Und so geht's am Besten:
- Alle Vorlagen ausschneiden.
- Tickets sind sogleich auch fertig.
- Den Stiel der Konduktur-Kelle sowie die Tasche falten und zusammenkleben. Umhärgebändel (rote Streifen) aneinander kleben, in die vorgesehenen Schlitz auf der Seite der Tasche stecken, Länge nach Wursch anpassen und mit Leim oder Kleber befestigen. Das Geheimfach entlang der gestrichelten Linie falten und die Laschen zusammenkleben. Das Loch in der Mitte ausstanzen. Das Geheimfach in die Tasche stecken.
- Hut und Tächli ausschneiden, Tächli einsetzen, Laschen innen nach oben klappen und befestigen. Eine Schnur an beiden Enden durch die Kreuzchen ziehen und am Kopf befestigen.
- Schnauze entlang der gestrichelten Linie falten und an den Laschen zusammenkleben.
- Sind die Schraubhaare ausgeschritten, können diese mit Doppelseitigem Klebeband an der selbst gebastelten Schnauze befestigt werden.

Auf der Rückseite hast Du die Möglichkeit, alles in deiner eigenen Farbwelt zu gestalten. Viel Spass!



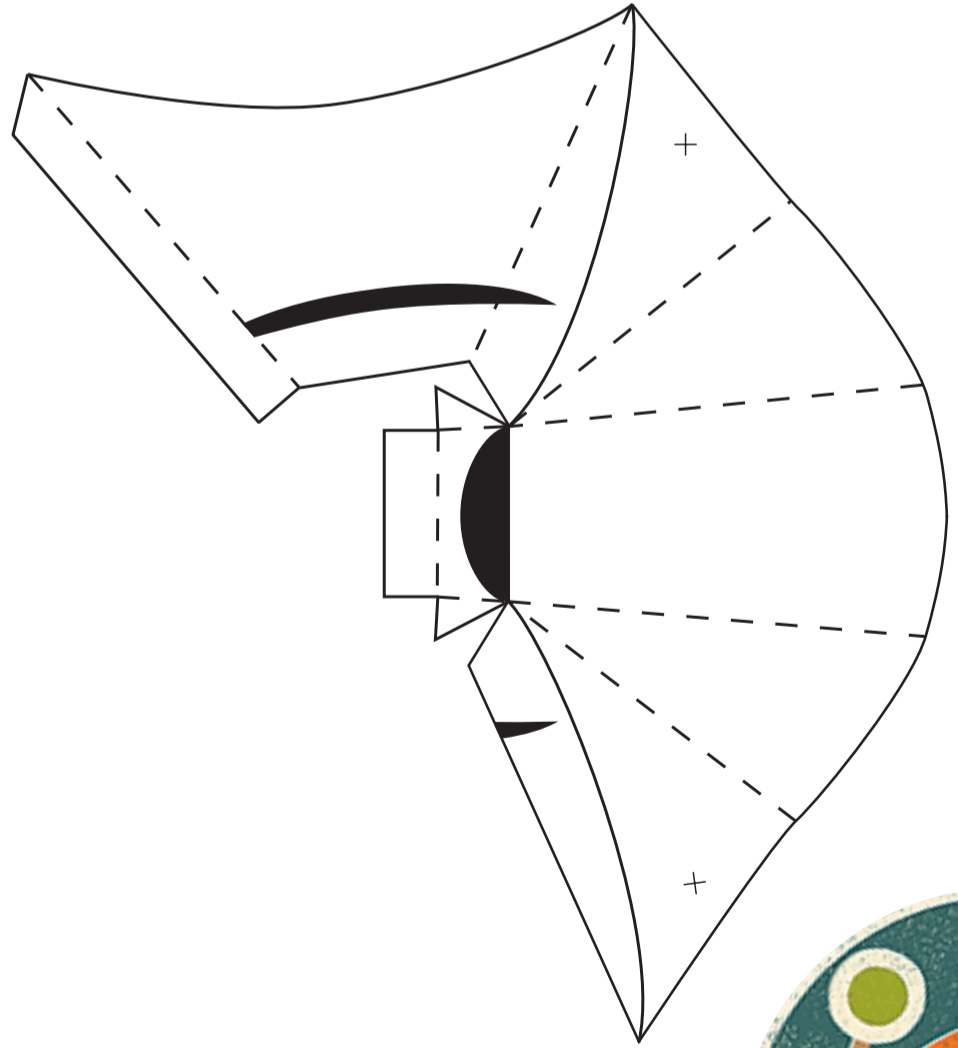
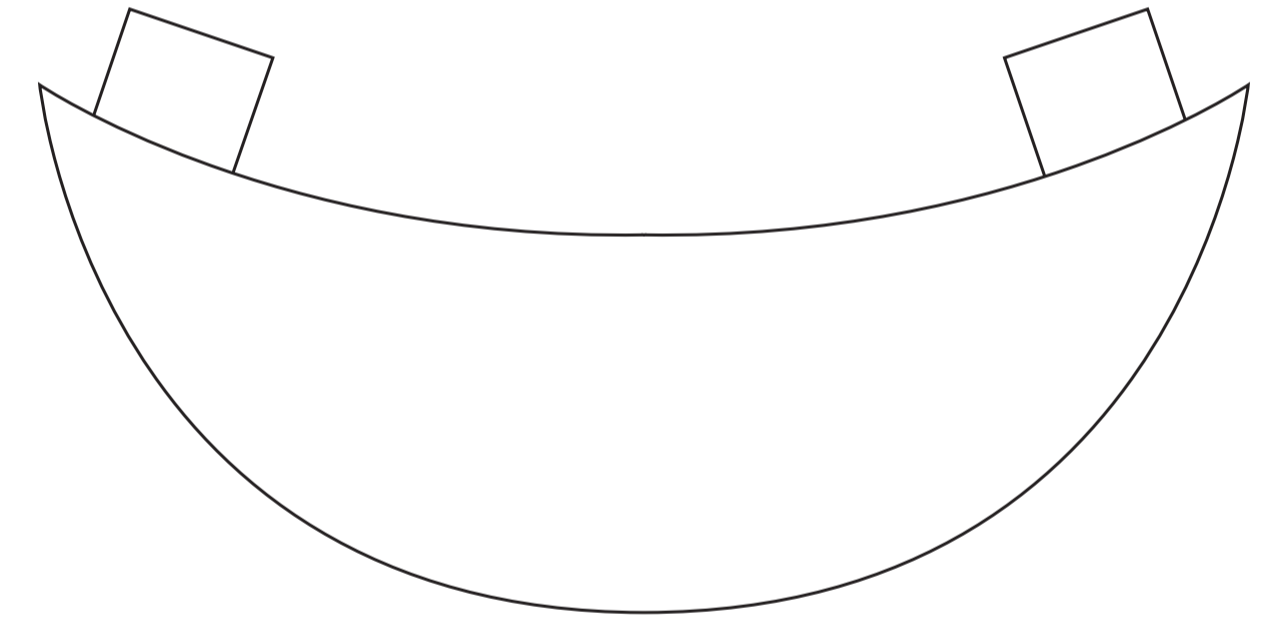
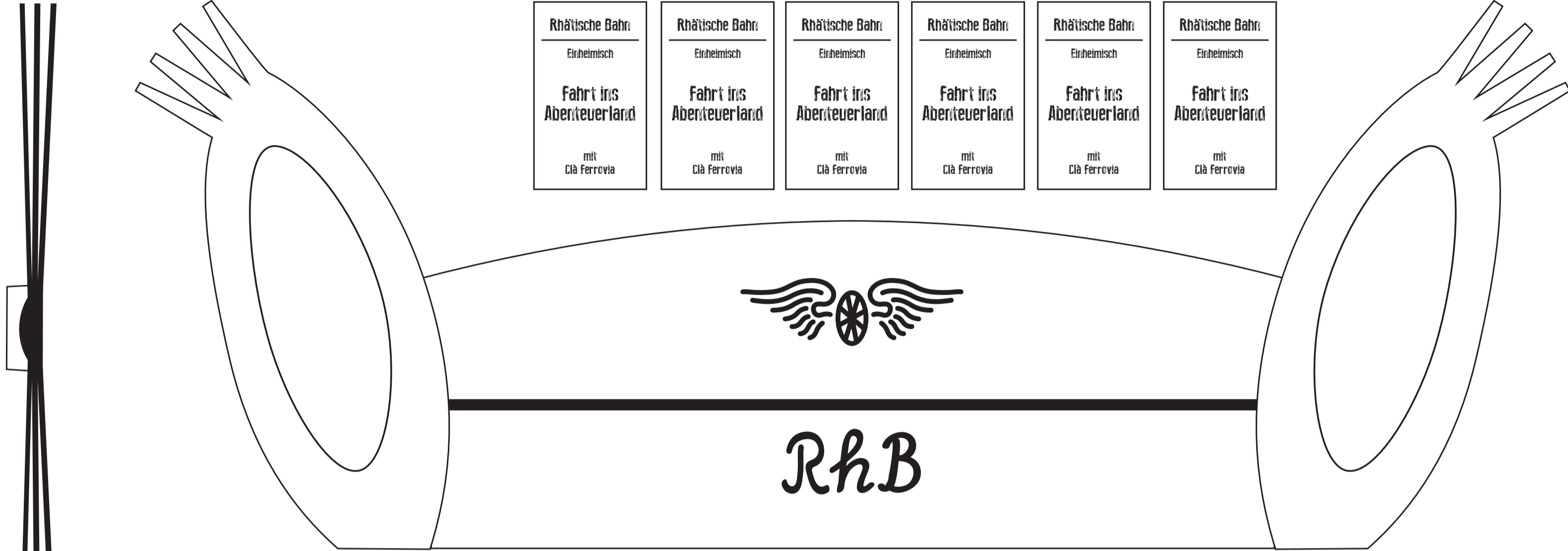
Rhätische Bahn: Einheimisch	Rhätische Bahn: Einheimisch	Rhätische Bahn: Einheimisch	Rhätische Bahn: Einheimisch	Rhätische Bahn: Einheimisch	Rhätische Bahn: Einheimisch
Fahrt ins Aberiteuerland	Fahrt ins Aberiteuerland	Fahrt ins Aberiteuerland	Fahrt ins Aberiteuerland	Fahrt ins Aberiteuerland	Fahrt ins Aberiteuerland
mit Clà Ferrovia	mit Clà Ferrovia	mit Clà Ferrovia	mit Clà Ferrovia	mit Clà Ferrovia	mit Clà Ferrovia

Rhätische Bahn: Einheimisch	Rhätische Bahn: Einheimisch
Fahrt ins Aberiteuerland	Fahrt ins Aberiteuerland
mit Clà Ferrovia	mit Clà Ferrovia

Rhätische Bahn: Einheimisch	Rhätische Bahn: Einheimisch	Rhätische Bahn: Einheimisch	Rhätische Bahn: Einheimisch	Rhätische Bahn: Einheimisch	Rhätische Bahn: Einheimisch
Fahrt ins Aberiteuerland	Fahrt ins Aberiteuerland	Fahrt ins Aberiteuerland	Fahrt ins Aberiteuerland	Fahrt ins Aberiteuerland	Fahrt ins Aberiteuerland
mit Clà Ferrovia	mit Clà Ferrovia	mit Clà Ferrovia	mit Clà Ferrovia	mit Clà Ferrovia	mit Clà Ferrovia

Rhätische Bahn: Einheimisch	Rhätische Bahn: Einheimisch
Fahrt ins Aberiteuerland	Fahrt ins Aberiteuerland
mit Clà Ferrovia	mit Clà Ferrovia

Rhätische Bahn: Einheimisch
Fahrt ins Aberiteuerland
mit Clà Ferrovia



Verkleide dich als ClàMini

Mit diesem Bastelbogen hast du alles, damit du zum Clà Ferrovia wirst. Schneide die verschiedenen Elemente aus und entführe deine Freunde in dein eigenes Aberiteuerland.

- Und so geht's am Besten:
- Alle Vorlagen ausschneiden.
- Tickets sind sogleich auch fertig.
- Den Stiel der Korndukteur-Kelle sowie die Tasche falten und zusammenkleben. Umhängebündel (rote Streifen) aneinander kleben, in die vorgesehenen Schlitzlöcher auf der Seite der Tasche stecken, Länge nach Wunsch anpassen und mit Leim oder Kleber befestigen. Das Geheimfach entlang der gestrichelten Linie falten und die Laschen zusammenkleben. Das Loch in der Mitte ausstanzen. Das Geheimfach in die Tasche stecken.
- Hut und Täschli ausschneiden, Täschli einsetzen, Laschen runter nach oben klappen und befestigen. Eine Schraube an beiden Enden durch die Kreuzchen ziehen und am Kopf befestigen.
- Schraube entlang der gestrichelten Linie falten und an den Laschen zusammenkleben.
- Sind die Schraubhaare ausgeschüttet, können diese mit Doppelseitigem Klebeband an der selbst gebastelten Schraube befestigt werden.

Auf der Rückseite hast Du die Möglichkeit, alles in deiner eigenen Farbwelt zu gestalten. Viel Spass!



Geheimfach

